

SISTEMA DE POOL DE EXPLOTACIÓN ADMINISTRADO POR FIDEICOMISO NEU AÑELO

Los departamentos podrán ser administrados y/o explotados por sus propietarios, o Bajo el sistema de **pool de explotación**, mediante el cual se minimiza el riesgo y mejora la rentabilidad de un alquiler tradicional.

El **pool de explotación** permite que si una unidad se desocupa el propietario/inversor siga cobrando una renta constante mensual en proporción a sus metros cuadrados, sobre el total de las unidades funcionales alquiladas.

Para esta tarea fue seleccionado el **fideicomiso NEU AÑELO**, el cual es reconocido en la zona por su trayectoria en administración de inmuebles.

Fideicomiso NEU AÑELO Cuenta con una amplia cartera de clientes y está registrado como proveedor en empresas petroleras y de servicios en general.

Fideicomiso NEU AÑELO se encargará del alquiler, mantenimiento, limpieza y lavandería de las unidades funcionales, liberando al propietario/inversor de toda tarea relacionada con su uf.



Sistema de pool de explotación



Construcción tradicional

PRECIO Y FORMA DE PAGO

ANTICIPO y CUOTAS

Precios en pozo.

Construcción avanzada

Fecha de entrega aprox: marzo 2021

Escrituración inmediata

Deptos tipo a: **u\$d 84.500,-***

Deptos tipo b: **u\$d 59.500,-***

ANTICIPO 30%

Saldo en 10 cuotas mensuales en pesos ajustados por c.a.c.

(los valores se convierten a pesos en el momento de la firma del boleto de compraventa)

*los valores incluyen comisión inmobiliaria e IVA

COCHERAS INCLUIDAS

Todas las unidades funcionales cuentan con 1 un espacio guarda coche de uso exclusivo.

Las unidades complementarias (cocheras) estarán ubicadas próximas a cada bloque de departamentos.

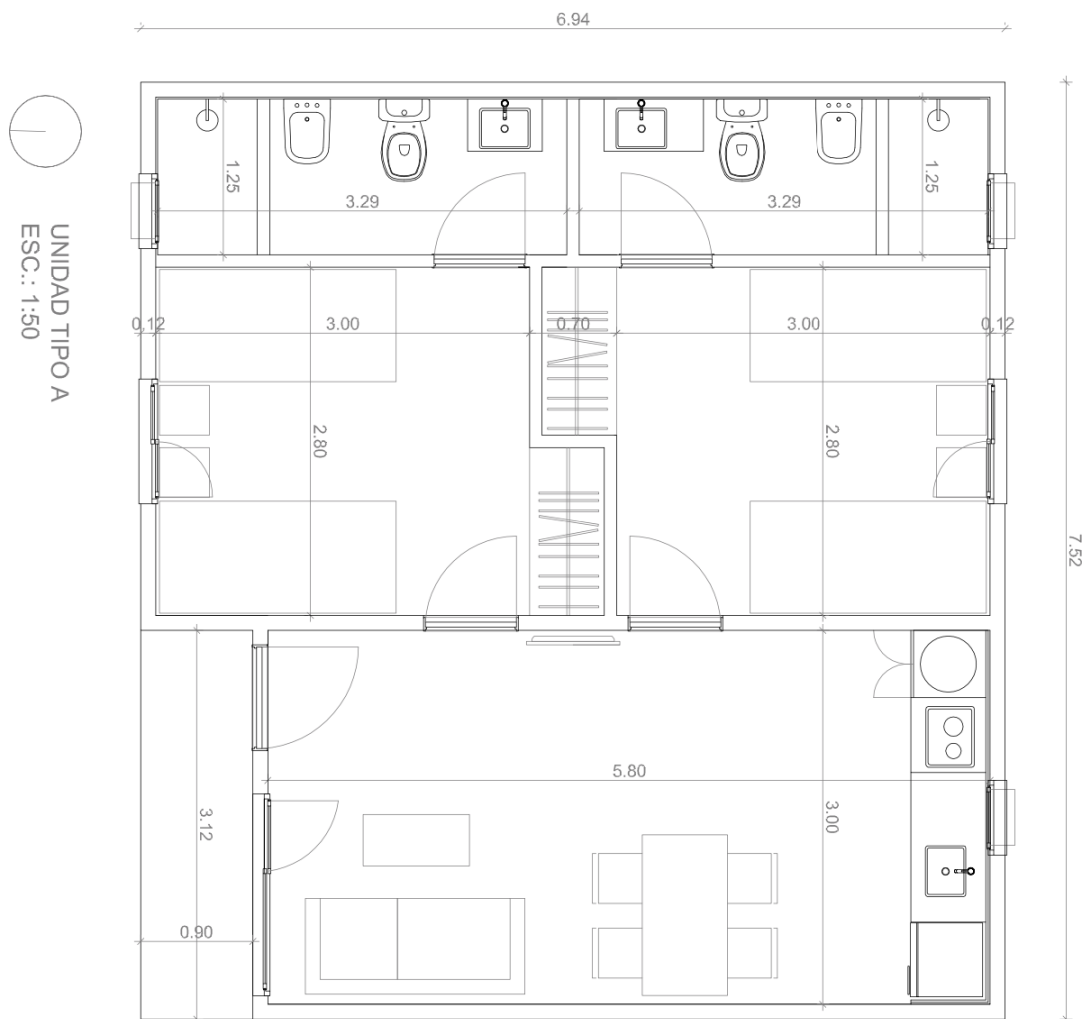
MEMORIA DESCRIPTIVA AÑELO III

Departamentos de 50,80 M2 y 35,30 M2

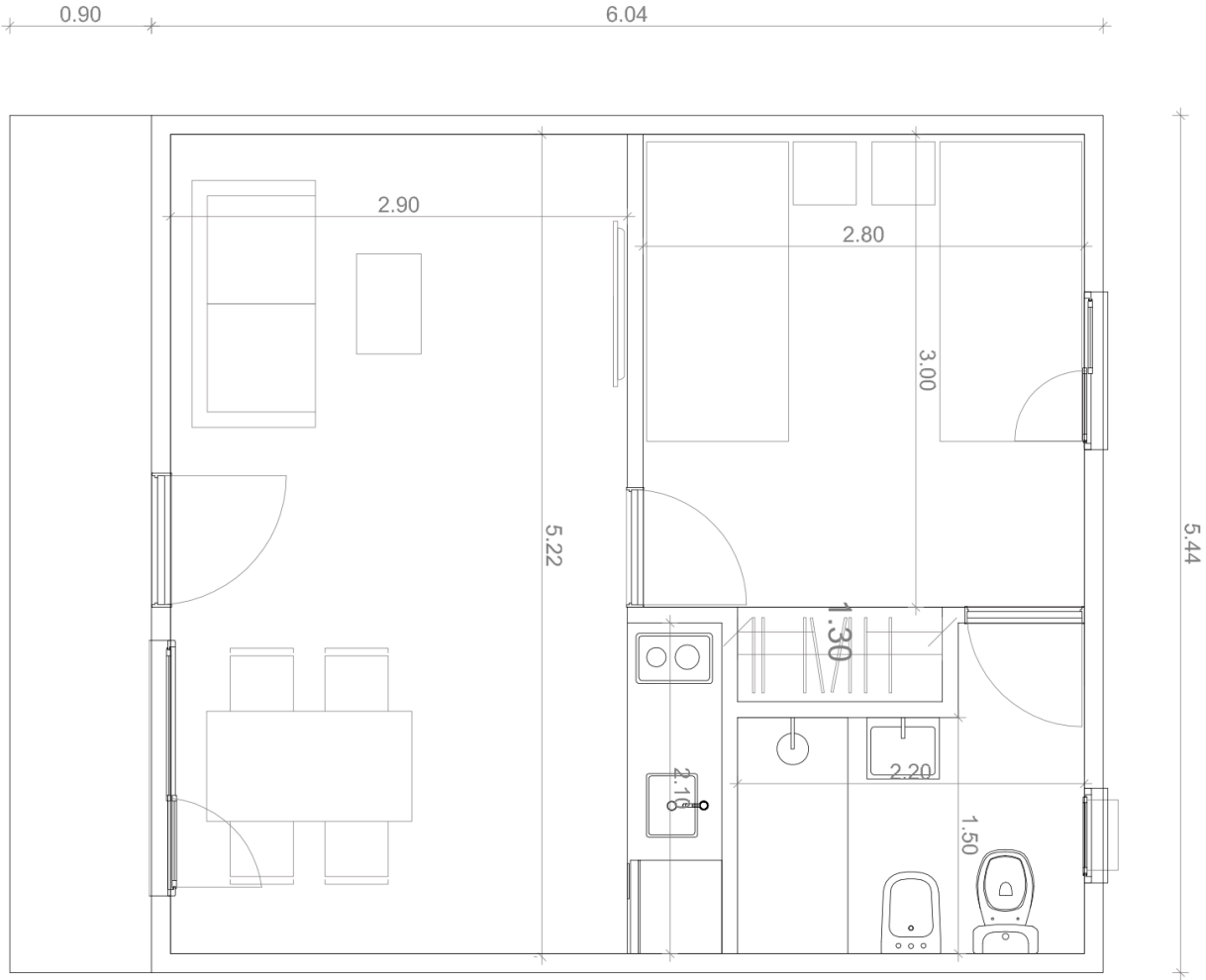
El **complejo NEU AÑELO III** se distribuye en cuatro edificios de tres plantas cada uno, con 15 departamentos por bloque de uno y dos dormitorios con baños en suite.

Tipo A (50,80 m2)

UNIDAD TIPO A



UNIDAD TIPO B



UNIDAD TIPO B
ESC.: 1:50

CONSTRUCCIÓN TRADICIONAL

La calidad de la construcción será de primer nivel, utilizando para esto materiales de primera línea aprobados por normas Iram, e ISO de acuerdo con el requerimiento de cada instalación en particular. Para tal fin contamos con mano de obra calificada de acuerdo con las reglas del arte. La estructura y las losas serán de hormigón. Se colocarán pisos de porcellanato en los ambientes principales y cerámicos esmaltados de primera línea en baños y cocinas. Las paredes divisorias y del perímetro exterior se harán con el sistema tradicional, ladrillos huecos revocados y pintados con revestimiento plástico. Mientras que para las divisiones interiores de cada depto. se utilizará construcción en seco. Se usarán en las cocinas muebles con interiores, mesadas y piletas de acero inoxidable. La losa de los baños será marca Ferrum, Roca o similar, así como también se utilizará grifería FV, Piazza, Roca o similar. Se utilizarán aberturas de aluminio prepintado o PVC y se colocarán vidrios de espesor y calidad acorde al tamaño de las aberturas en cada caso en particular. Todos los departamentos constarán con las instalaciones necesarias para colocar equipos de aire acondicionado frío-calor en todos los ambientes. La estructura y las losas serán de hormigón. Se colocarán pisos de porcelanato en los ambientes principales y cerámicos esmaltados de primera línea en baños y cocinas. Las paredes divisorias y del perímetro exterior se harán con el sistema tradicional, ladrillos huecos revocados y pintados con revestimiento plástico. Mientras que para las divisiones interiores de cada depto. se utilizará construcción en seco. Se usarán en las cocinas muebles con interiores, mesadas y piletas de acero inoxidable. La losa de los baños será marca Ferrum, Roca o similar, así como también se utilizará grifería FV, Piazza, Roca o similar. Se utilizarán aberturas de aluminio prepintado o PVC y se colocarán vidrios de espesor y calidad acorde al tamaño de las aberturas en cada caso en particular. Todos los departamentos constarán con las instalaciones necesarias para colocar equipos de aire acondicionado frío-calor en todos los ambientes.

CABA: Grupo NEU

neuanelo3@hotelneu354.com

+54 9 11 4972-7283



neuanelo@hotelneu354.com

+54 9 11 3418-7651



Neuquén: Dallquin SRL.

info@dallquin.com

+54 9 2994195058